

Service en onderhoud

- SR1101B

ATTENTIE! Gebruik de machine niet voordat u de gebruiksaanwijzing gelezen heeft en begrijpt.



1. (Bij machine met OBC) Trek de stekker van de laadkabel uit het stopcontact.



2. Verzekert u ervan dat alle kleppen/kappen en de bak goed gesloten zijn.



3. Ga op de bestuurdersstoel zitten.



4. Stel de stoel in met behulp van de hendel. Gebruik de hendel om de stuurkolom in een comfortabele stand te zetten.



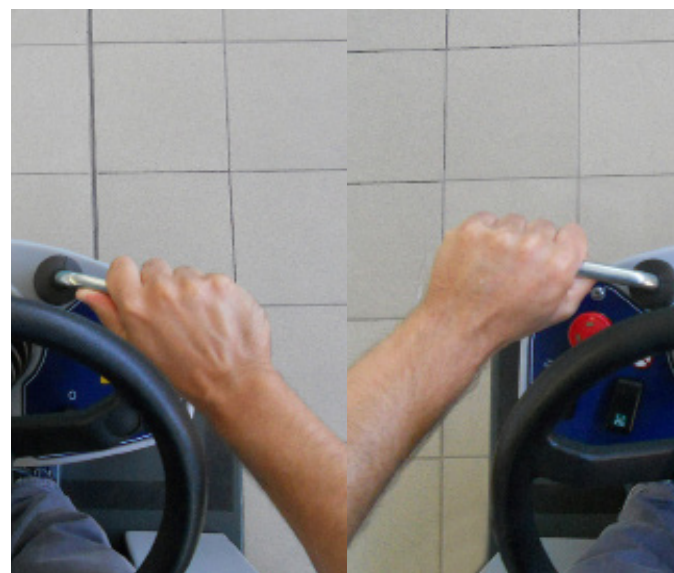
5. Draai de contactsleutel naar "I" zonder op het pedaal te drukken.



6. Geef de parkeerrem vrij door op het rempedaal te drukken.



7. Rij met de machine door de handen op het stuurwiel te houden en het pedaal aan de voorkant in te trappen om vooruit te bewegen en aan de achterkant om achteruit te bewegen.



8. Laat met de rechter hendel de hoofdborstel zakken; deze begint te draaien. Laat met de linker hendel de zijborstels neer.



9. Schakel het zuigsysteem in door de schakelaar achteruit te drukken.



10. Om licht en volumineus vuil op te pikken, heft u het frontschort omhoog door op het linker pedaal te drukken.



11. Om het filter te reinigen, schakelt u de filterschudder in door de schakelaar enkele seconden vooruit te duwen.



12. Stop de machine door op het rempedaal te drukken. Druk in noodgevallen op de noodstopknop om de machinefuncties onmiddellijk te stoppen.



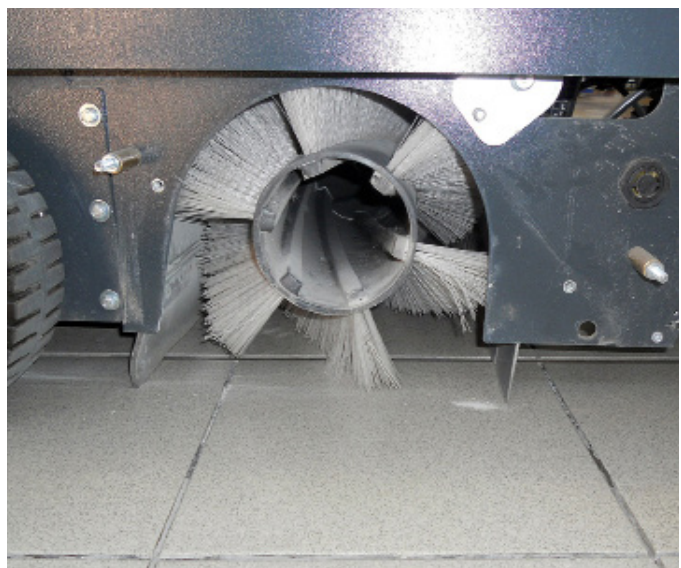
13. Schakel de machine uit door de contactsleutel op "0" te zetten.



14. Verwijder de bak met behulp van de handgreep en door hem los te halen van de interne geleidingen. Leeg al het vuil in speciale containers.



15. WEKELIJKS: Toegang tot het filtercompartiment. Verwijder en reinig het stoffilter zoals aangegeven in de handleiding.



16. WEKELIJKS: Controleer de hoofd- en zijborstels en verwijder alle vuil zoals bandjes, koord etc.



17. Reinig de machine met een vochtige doek en gebruik indien nodig een neutraal schoonmaakmiddel.



18. (Bij machine met OBC) Steek de stekker van de laadkabel in het stopcontact.



19. Parkeer de machine op een droge en schone locatie.

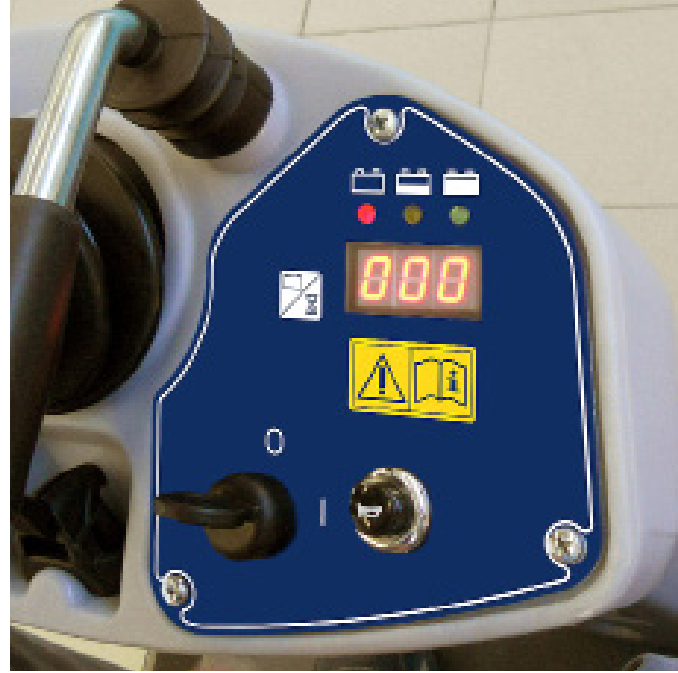
Als de machine is gebruikt tot het rode lampje op de batterij-indicatie aangeeft dat de batterij bijna leeg is, moet u de batterijen volledig opladen (10-12 uur). Wanneer deze volledige laadprocedure achterwege wordt gelaten, kan dat schade aan de accu's veroorzaken. Aangeraden wordt om de accu's alleen op te laden wanneer de accu-indicator oranje of rood oplicht. ZORG ER VOOR DAT DE RODE ACCUSTEKKER NIET AANGESLOTEN BLIJFT NA HET OPLADEN, ALS DE MACHINE NIET DAGELIJKS GEBRUIKT WORDT

Probleemoplossing

- SR1101B

ATTENTIE! Gebruik de machine niet voordat u de gebruiksaanwijzing gelezen heeft en begrijpt.

De machine werkt niet naar behoren.



1. Controleer of de accu opgeladen is.



2. Controleer de aansluitingen van de accu's



3. Controleer of de parkeerrem is vrijgegeven.



4. Controleer het functioneren van het bedieningspedaal en of de zekeringen goed zijn

De machine verzamelt geen vuil/stof



1. Controleer of alle flappen correct afgesteld en niet versleten zijn.



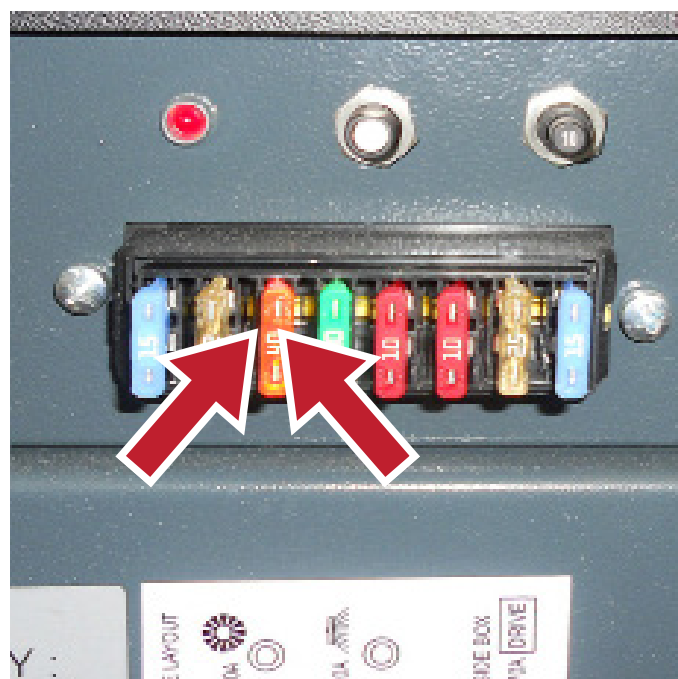
2. Controleer of het zuigsysteem ingeschakeld is.



3. Reinig het paneelfilter door op de filterschudderschakelaar te drukken.



4. Controleer of de vuilbak vol is.

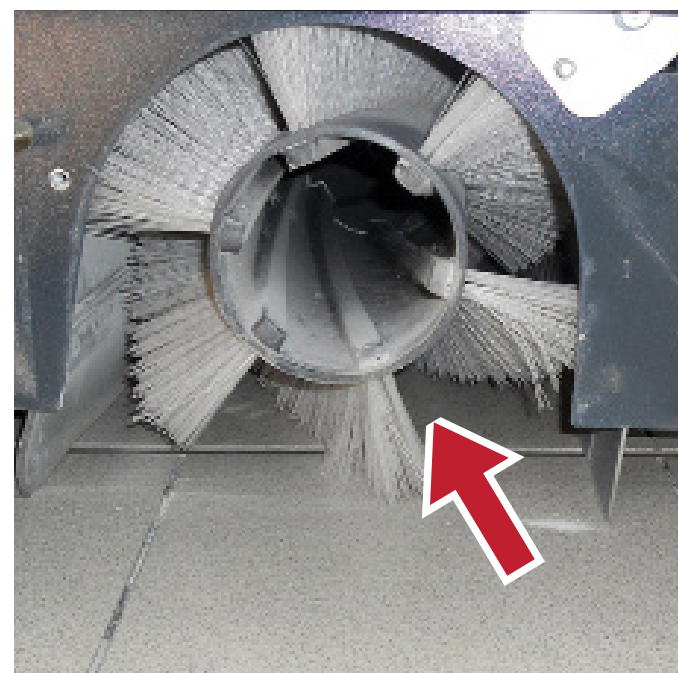


5. Controleer of de zekering van de filterschudder (F2) of de zekering van het vacuümsysteem (F4) doorgebrand zijn.

De machine veegt niet.



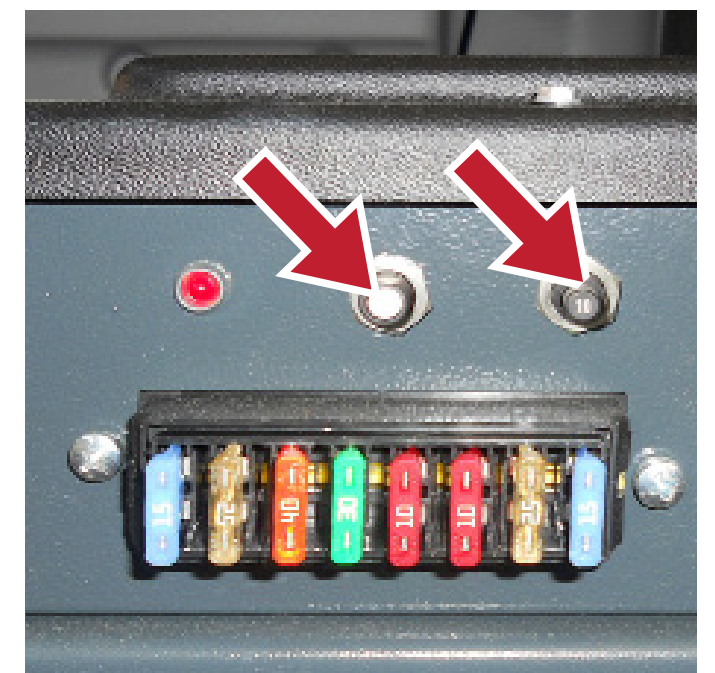
1. Stel de hoofdborstelpositie in met de registerknop.



2. Toegang tot het hoofdborstelcompartiment. Controleer de borstel en vervang deze als de borstelharen versleten zijn.



3. Pas de zijborstelpositie aan met de registerknop. Vervang de zijborstel als de borstelharen versleten zijn.



4. Controleer of de stroomonderbreker van de hoofdborstel (FA) of die van de zijborstels (FB) gesloten is.