

Instructiekaart EzyQlean Toiletontkalker

Fill it. Drop it. Shake it.



Be safe.

Draag altijd nitril handschoenen.



Fill it.

Vul de flacon met lauwwarm water.



Drop it.

Voeg met droge handen één sachet toe.



Shake it.

Doe de kop op de flacon, Goed schudden.

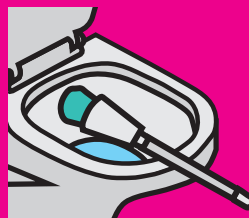
Clean it.



Bepaal de mate van vervuiling met behulp van een spiegelkje.



Doseer EzyQlean Toiletontkalker op de sanitair inzetborstel.



Breng EzyQlean Toiletontkalker aan onder de toiletrand.



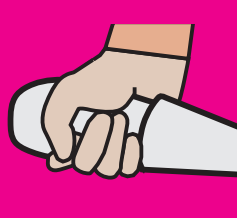
Laat de inzetborstel in het toilet staan.



Laat vijf minuten inwerken en borstel nogmaals in.



Laat de inzetborstel in het toilet staan en spoel door.



Knijp de inzetborstel met de hand uit.



Is de EzyQlean verpakking leeg? De verpakking mag bij het GFT.

